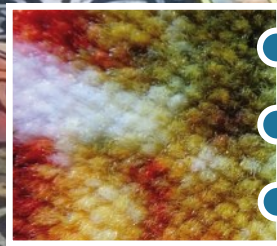





chromoJET
DIGITAL JET PRINTING SYSTEM

数码喷印
76分辨率原色印花



- ... 产品多样化
- ... 创新多元化
- ... 灵活多变化

ChromoJET⁸⁰⁰ 数码喷印基本原理

原色印花是由一组8至16套基本色运用微小墨点在毯面上混合生成各种色彩的印花（原理同办公室打印机）。

所用基本套色越多，色域越宽，图案效果越明显。

这种印花较之专色印花有更多的优势（专色印花需事先调制好所需色彩）。

- 制样便捷
- 一件订单即可起印
- 图案变化无限制
- 图案色彩不设限
- 无需换色——非常环保
- 800 型喷嘴客户可自行修复

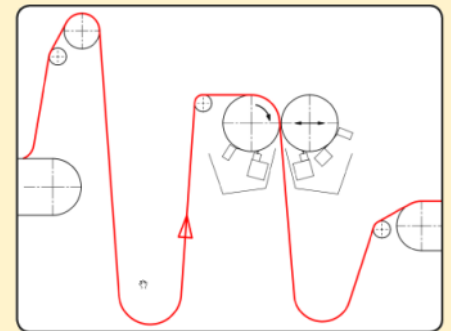


超级渗透装置——渗透系列

该装置位于印花机尾部，运用最少摄浆量达到最大渗透效果。

浆料或墨水通过2根驱动辊由绒面挤压进入地毯底部。

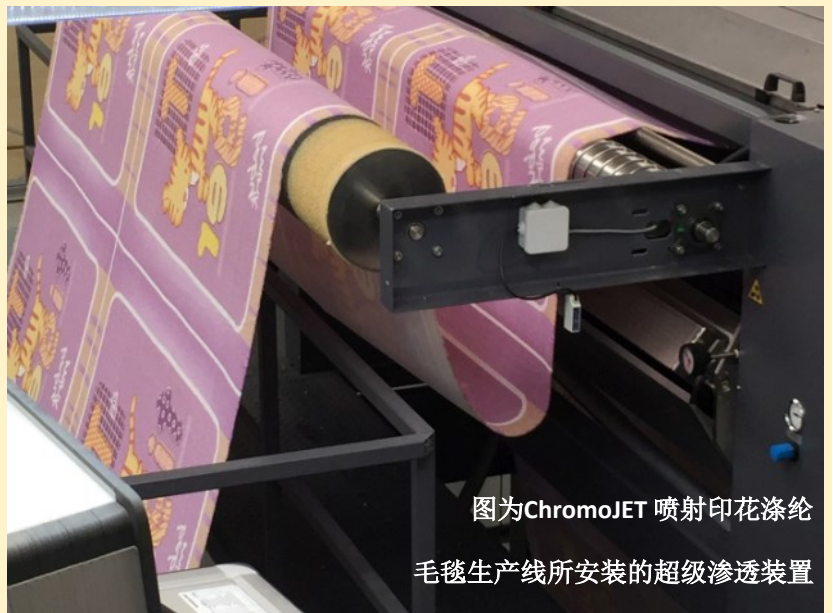
- 与“常规”喷射印花相比摄浆量可减少约80%——节省增稠剂、化学助剂和能源。
- 高绒产品也可达到完全渗透
- 毯面无霜状——染料渗透所有绒头
- 不污糟或糊涂——辊面及时清洁干燥
- 喷射印花与喷墨印花两者皆宜
- 涤纶印花有其最低摄浆量



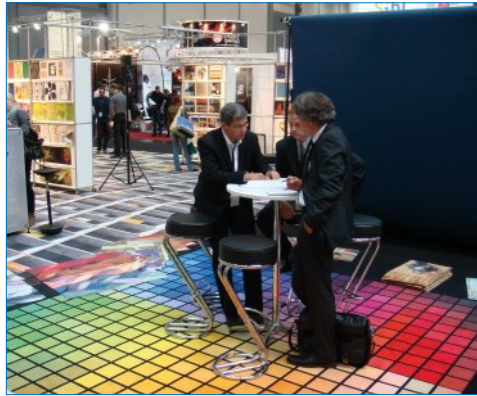
图为未经挤压渗透的印花效果



图为使用超级渗透机的印花效果



图为ChromoJET 喷射印花涤纶毛毯生产线所安装的超级渗透装置



地毯的原色印花

... 创造无限遐想

ChromoJET800 50/76 分辨率印花机选型

| 按每日2班 (16小时) 的年生产力 | 地毯 | 方块毯 | 2米印花生产线用于 方块毯及满铺印花 | 4米印花生产线用于 满铺 | 4米印花生产线用于 满铺 |
|----------------------------------|----------------------------------------------|----------------------------------------------|----------------------------------------------|----------------------------------------------|-----------------------------------------------|
| 25.000 - 50.000 m ² | CHR ⁸⁰⁰ 2000 12/16 套色 x 32 喷嘴 | | | | |
| 100.000 - 250.000 m ² | CHR ⁸⁰⁰ 2000 12/16 套色 x 128 喷嘴 | CHR ⁸⁰⁰ 2000 12/16 套色 x 128 喷嘴 | CHR ⁸⁰⁰ 2000 12/16 套色 x 128 喷嘴 | | |
| 250.000 - 500.000 m ² | CHR ⁸⁰⁰ 2000 12/16 套色 x 256 喷嘴 | CHR ⁸⁰⁰ 2000 12/16 套色 x 256 喷嘴 | CHR ⁸⁰⁰ 2000 12/16 套色 x 256 喷嘴 | | |
| 1 - 2 mio. m ² | | | CHR ⁸⁰⁰ 2000 12/16 套色 x 512 喷嘴 | CHR ⁸⁰⁰ 4000 12/16 套色 x 512 喷嘴 | |
| 2 - 5 mio m ² | | | | | CHR ⁸⁰⁰ 4000 12/16 套色 x 1024 喷嘴 |

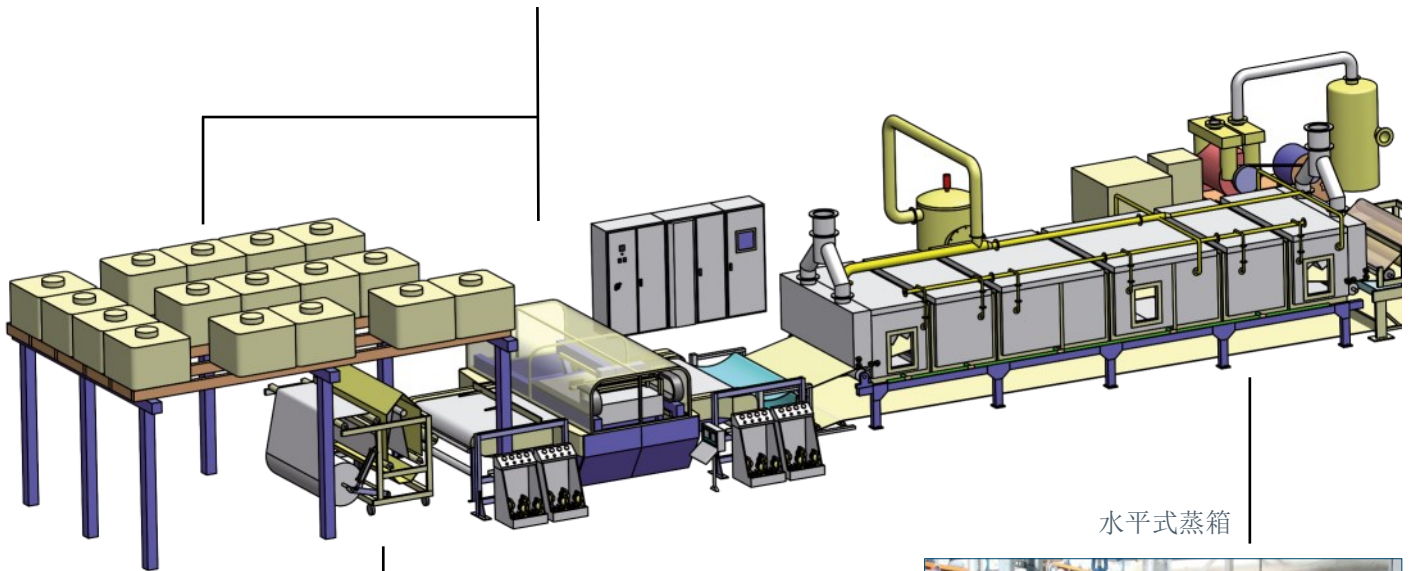


ChromoJET⁸⁰⁰ 印花机优势

- 及时高效
- 无需制版——回花无限制
- 交付及时——仓储成本低
- 图案设计“在线运行”
- 浆料成本低，标准工业用易购染料
- 印花机适于尼龙、羊毛、晴纶及涤纶印花
- 绒高200克 ——1500克/平米
- 色泽亮丽、色牢度佳
- 织物无需预处理
- 渗透完全
- 废水量少
- 整条生产线一个制造商



图为ChromoJET800 2米印花机 12套色 X 256喷嘴 /每套色 及供浆系统



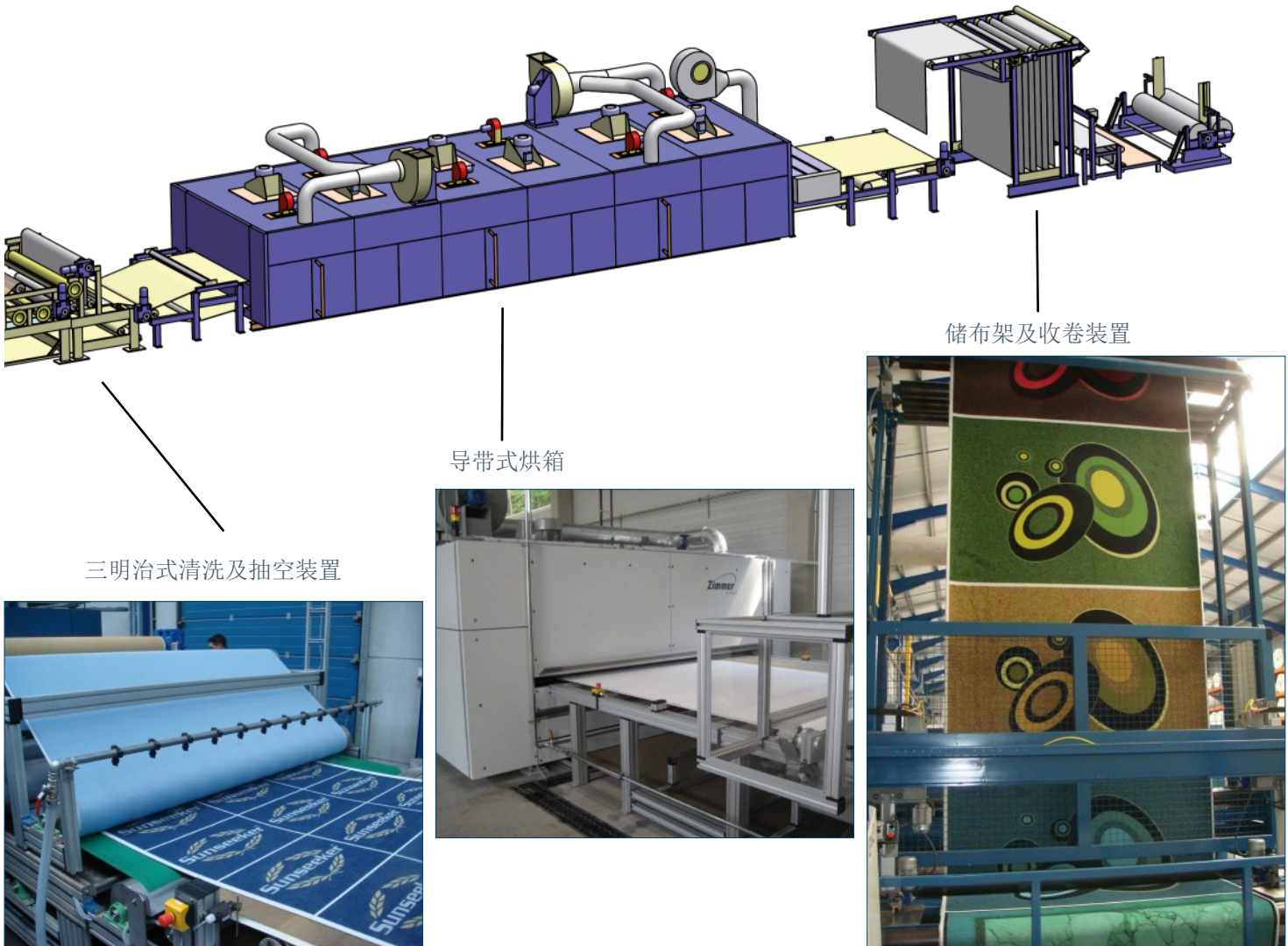
水平式蒸箱

进布



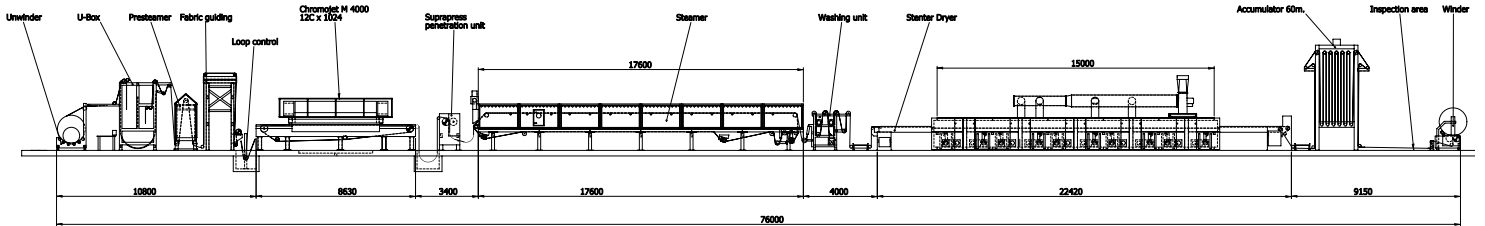
ChromoJET800 — 适于地垫、方块毯、家用块毯及满铺地毯的印花

| 技术说明 | CHR ⁸⁰⁰ 2米印花机 | CHR ⁸⁰⁰ 2米印花机 | CHR ⁸⁰⁰ 2米印花机 | CHR ⁸⁰⁰ 4米印花机 | CHR ⁸⁰⁰ 4米印花机 |
|----------------------------------|--------------------------|--------------------------|--------------------------|--------------------------|--------------------------|
| 印花宽度 | 220 cm | 220 cm | 220 cm | 420 cm | 420 cm |
| 套色数 | 16 c | 12/16 c | 12/16 c | 12/16 c | 12 c |
| 每套色喷嘴数 | 64 | 128 | 256 | 512 | 1024 |
| 76 x 38分辨率时线性印花速度 (需配有超级渗透装置) | N/A | 0.9 - 1.2 米/分钟 | 1.7 - 2.2 米/分钟 | 1.8 - 2.5 米/分钟 | 3.6 - 4.8 米/分钟 |
| 76 x 50分辨率时线性印花速度 | 0.3 - 0.5 米/分钟 | 0.6 - 0.9 米/分钟 | 1.2 - 1.7 米/分钟 | 1.5 - 2.1 米/分钟 | 3.3 - 4.0 米/分钟 |
| 76 x 76分辨率时线性印花速度 | 0.2 - 0.3 m/min | 0.4 - 0.6 米/分钟 | 0.8 - 1.2 米/分钟 | 1.0 - 1.4 米/分钟 | 2.0 - 2.8 米/分钟 |
| 50分辨率时方块毯印花速度 (50 x 50厘米) | N/A | ~40 - 50 平米/小时 | ~70 - 80 平米/小时 | N/A | N/A |



尼龙涤纶印花

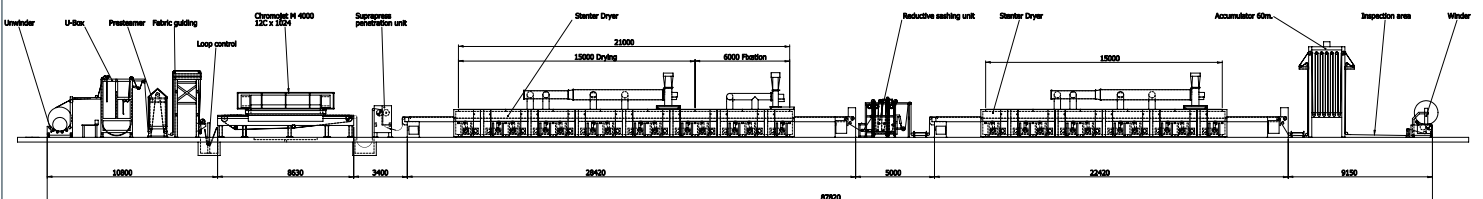
尼龙、羊毛、阳离子可染涤纶及晴纶地毯的ChromoJET 喷射印花



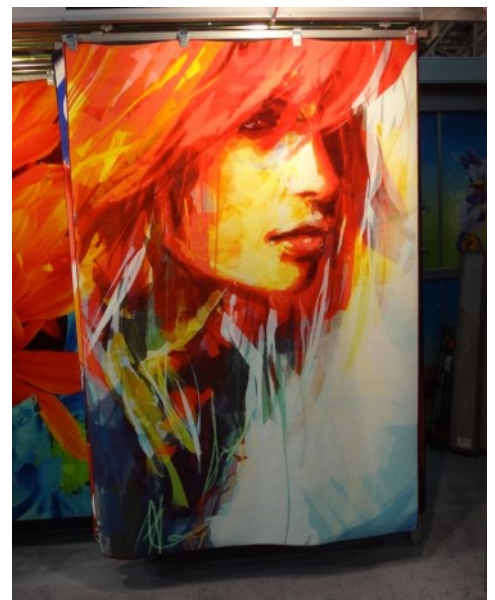
- 印花前准备：退卷、预蒸或预洗、对中
- ChromoJET 喷射印花
- 超级渗透
- 3—8分钟汽蒸固色
- 清洗及抽吸水分
- 烘干（双重冲击式烘箱或穿透式烘箱）
- 集布架，收卷



ChromoJET800 用于涤纶无纺布有初级背衬的簇绒地毯印花



- 印花前准备：退卷、预蒸或预洗、对中
- ChromoJET 喷射印花有其最低摄浆量
- 超级渗透装置
- 展幅式烘干温度130°C，后接180度汽蒸固色约2分钟
- 还原式清洗及水分抽空
- 烘干(双重冲击式烘箱或穿透式烘箱)
- 集布架，收卷



原色印花生产线 ---2.2米宽幅



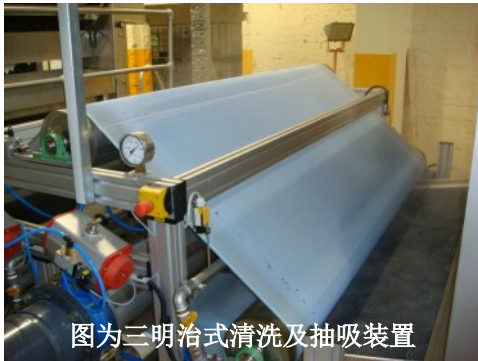
图为退卷, 集布架, 除絮及对中装置



图为配有传送带的水平式蒸箱



图为在澳大利亚Godfrey Hirst公司的地毯印花生产线: 2.2米宽幅, 16套色 x 256喷嘴/每套色



图为三明治式清洗及抽吸装置



图为超级发泡涂胶机

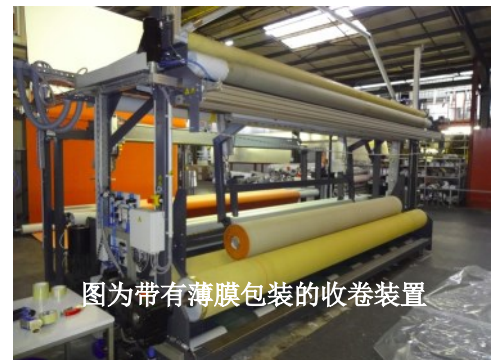
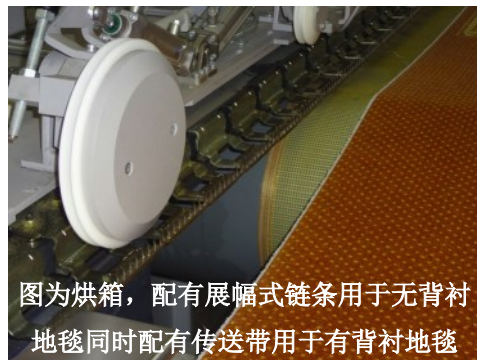
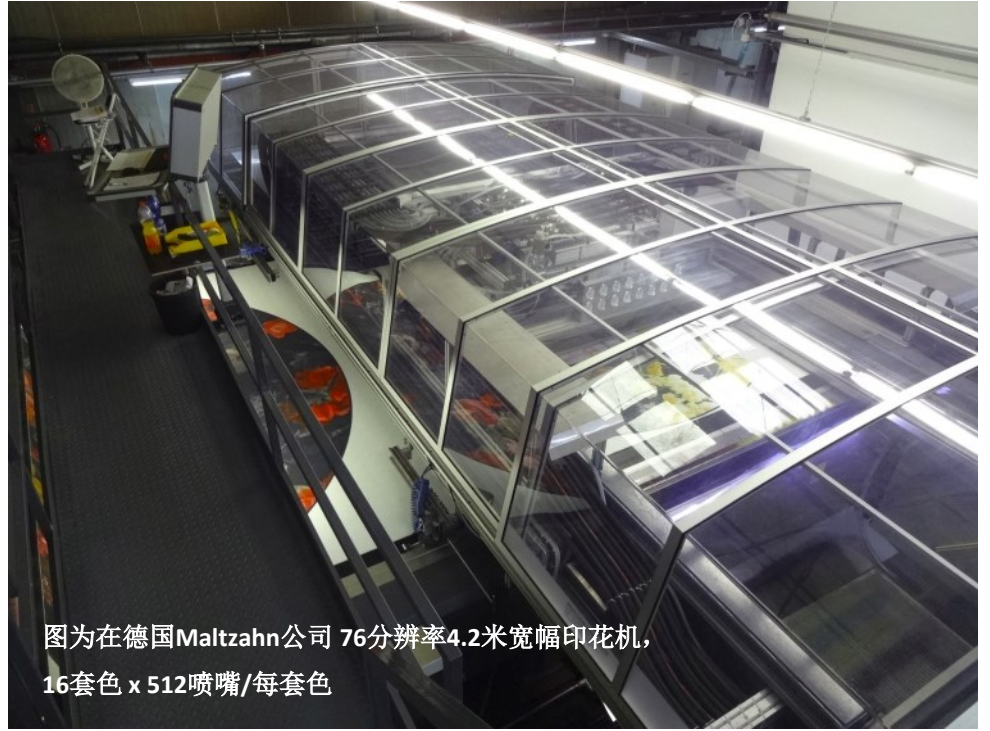
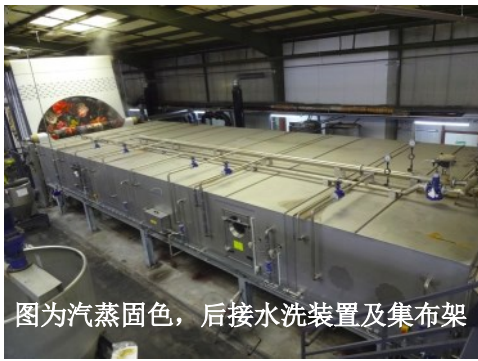


图为烘箱出布口

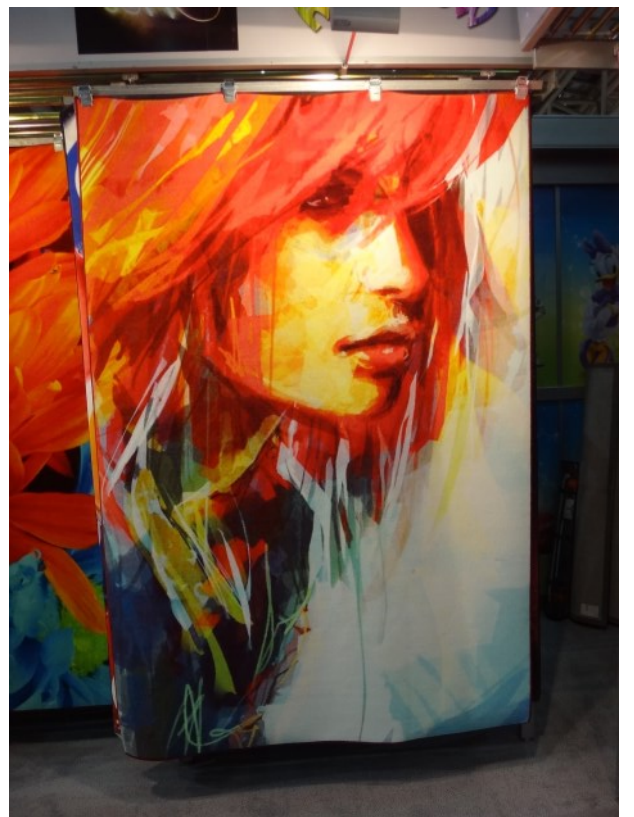


图为ChromoJET 16套色 x 每套色256喷嘴印花机

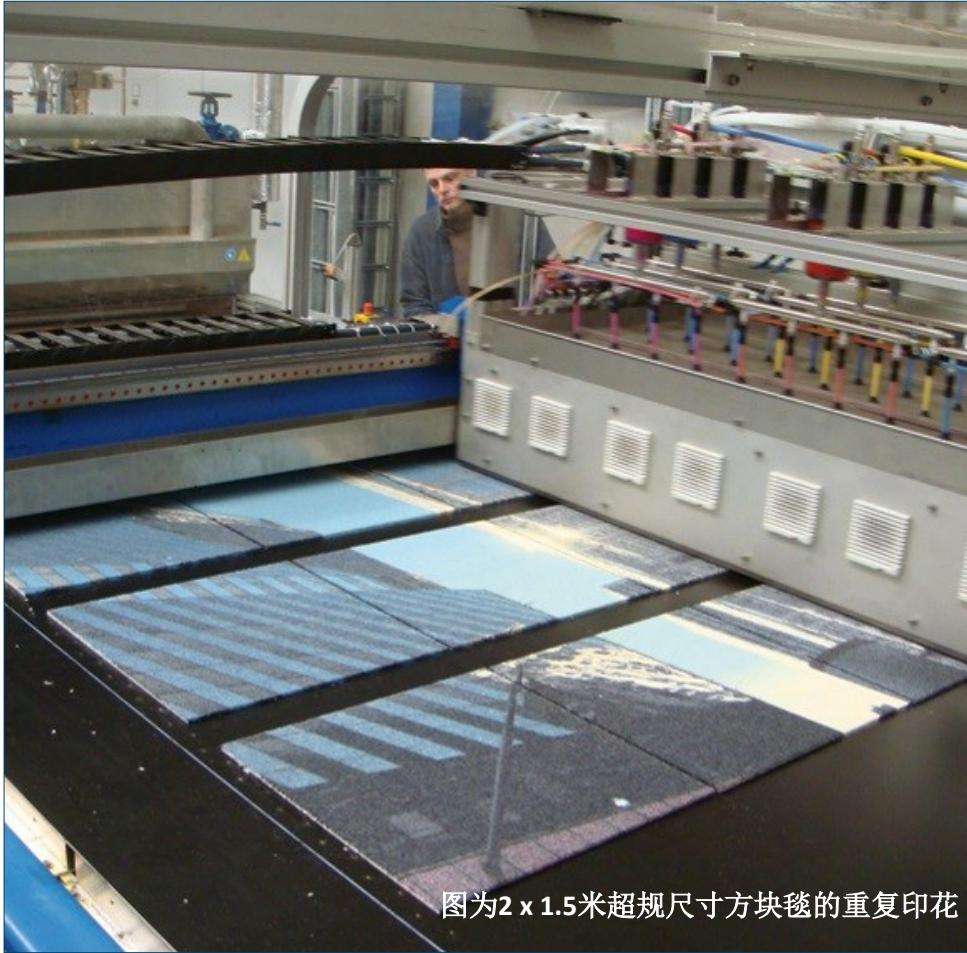
原色印花生产线---4.2米宽幅



簇绒编织家用毯印花



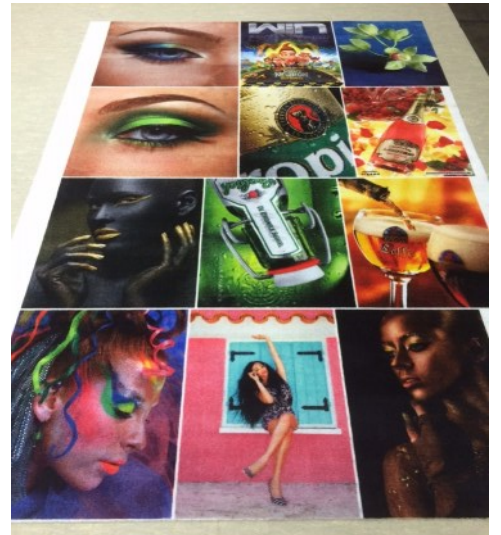
方块毯印花



家用毯及地垫印花



图为根据客户特别要求进行家用毯及地垫的印花，每块毯图案不一，且色彩自行组合。



游戏毯，样品

除此之外还用于：

- 游戏地毯及桌垫
- 椅垫
- 车用地毯地垫
- 俱乐部用长条毯及地垫
- 展会用地毯



品质为先 | 服务至上



齐玛公司所有设备及原部件出厂前均经过严格的检验和测试，确保用户现场的快捷安装及最佳状态，客户满意率高达100%。

ChromoJET的现场客户支持由齐玛公司工程技术人员与当地合作伙伴共同完成，以确保品质。

该机构确保对每位客户的来电给与迅捷的响应。



创新

优质

服务高效

Zimmer Maschinenbau GmbH

DIGITAL PRINTING SYSTEMS

Eibergstrasse 2-8

6330 Kufstein | AUSTRIA

Phone +43 (5372) 648 93 - 0

info@zimmer-austria.com



北京市朝阳区工体北路甲2号
盈科中心A栋1802室

邮编: 100027

电话: 010-65126723

010-65126724

传真: 010-65126725

电子邮件: admin@ceobeijing.com

Unit 1802, Tower A,
Pacific Century Place

2A Gong Ti Bei Lu,

Chaoyang District, Beijing

100027, China

Tel: +86-10-65126723,65126724

Fax: +86-10-65126725

E-mail: admin@ceobeijing.com